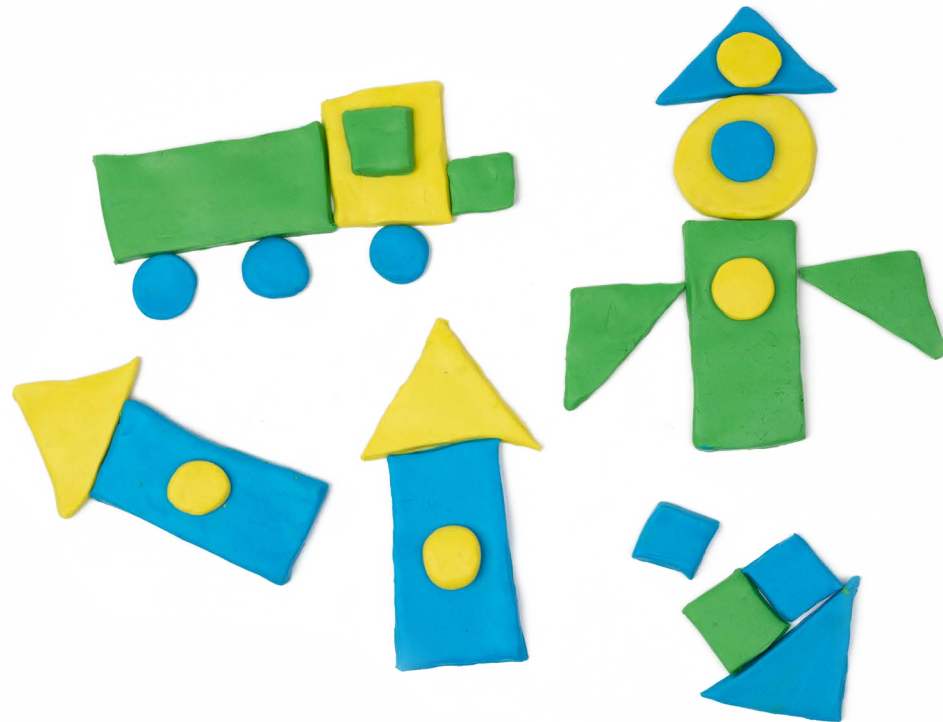


MATERIALEN

- Klei, bijvoorbeeld Creall Therm soft (minimaal 3 kleuren)

LEERDOEL

Leren herkennen van geometrische figuren (zoals cirkel, vierkant, driehoek en rechthoek)



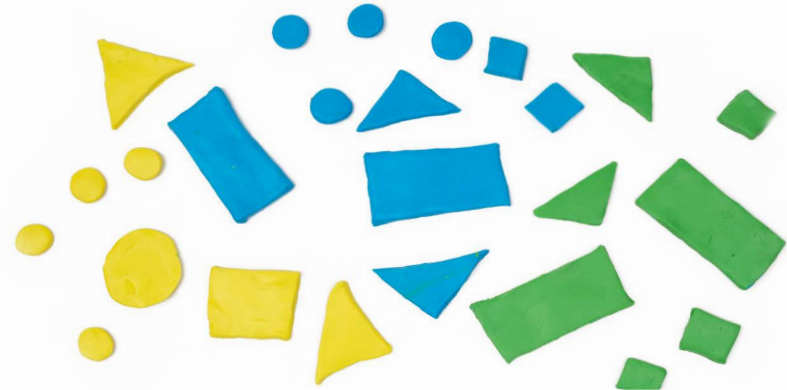
BASISFIGUREN

1



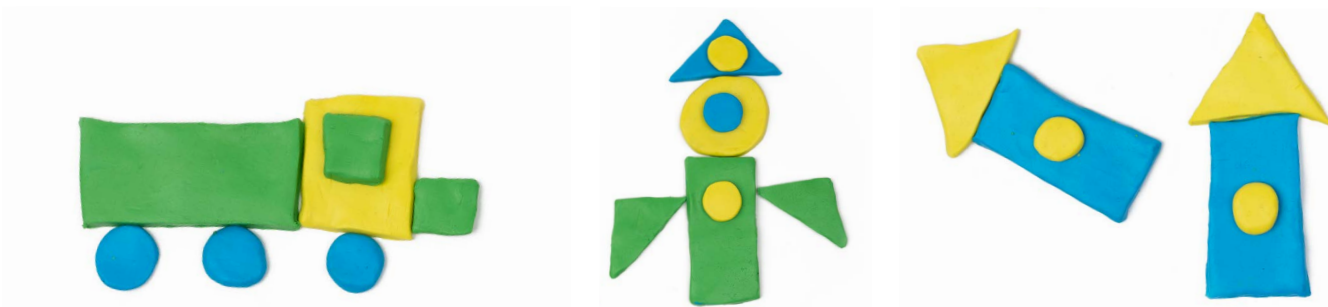
Bespreek met de leerlingen de vormen en waar ze die in de praktijk tegenkomen. Daarna gaan ze aan de slag met klei.

2



Iedere leerling kiest drie kleuren en maakt 4 x 4 vormen met verschillende kleuren.

3



Als de vormen gekleurd zijn, gaan de leerlingen in groepjes een 'schilderij' neerleggen door de verschillende vormen te combineren.

Door de Creall Therm vormpjes af te bakken in de keukenoven, kunnen de vormpjes vaker gebruikt worden.

