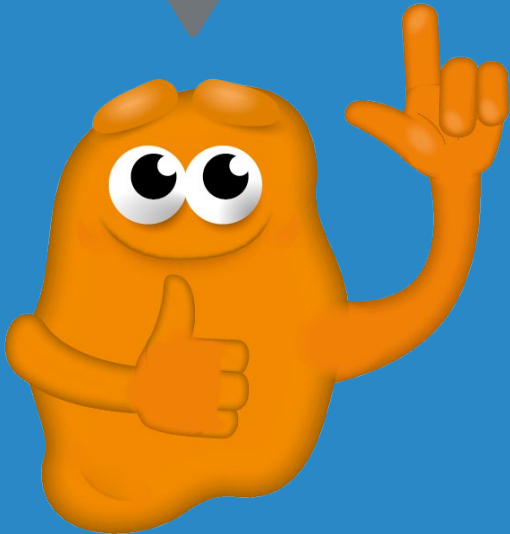


THE SKY IS THE LIMIT

**Succes en veel plezier
met dit lesidee!**



LESIDEE: THE SKY IS THE LIMIT

- Leeftijd: vanaf 10 jaar
- Groep: 7 & 8
- Leergebied: rekenen, wereldoriëntatie
- Voorbereidingstijd: 10 minuten
- Lesduur: 60 minuten

THE SKY IS THE LIMIT

WAT HEB JE NODIG?

- Zachtblijvende klei zoals Creall Therm soft
- Afbeeldingen van beroemde skylines
- Kladpapier
- Potlood

WAT GA JE DOEN?

Met je klasgenootjes klei je een skyline van een stad.



THE SKY IS THE LIMIT

STAP 1

Bekijk de beroemde skylines. Wat valt je op? Welke vormen en geometrische figuren herken je? Wat maakt een skyline volgens jou bijzonder?



NEW YORK



TOKYO



MADRID



AMSTERDAM



LONDON



PARIS

THE SKY IS THE LIMIT

STAP 2

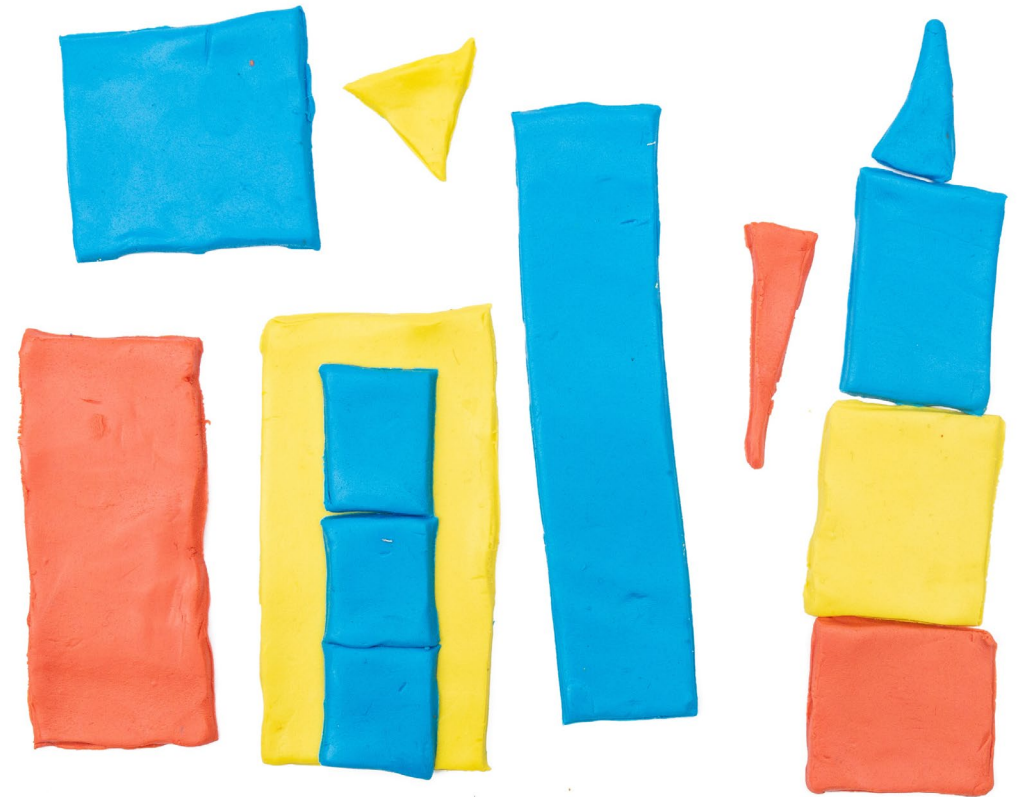
Ontwerp met je groepje een skyline die je kunt maken met geometrische basisfiguren. Maak met potlood een kladversie.



THE SKY IS THE LIMIT

STAP 3

Klei de geometrische basisfiguren die je nodig hebt om de skyline te vormen.



THE SKY IS THE LIMIT

STAP 4

Leg de vormen op de juiste plek.

Als jullie skyline klaar is, vertellen jullie de rest van de klas over jullie skyline. Hoe zijn jullie tot dit ontwerp gekomen? Uit welke vormen bestaan de gebouwen? Wat maakt jullie skyline bijzonder?



THE SKY IS THE LIMIT

De verschillende stappen op een rij

1



NEW YORK



MADRID



LONDON



TOKYO



AMSTERDAM



PARIS

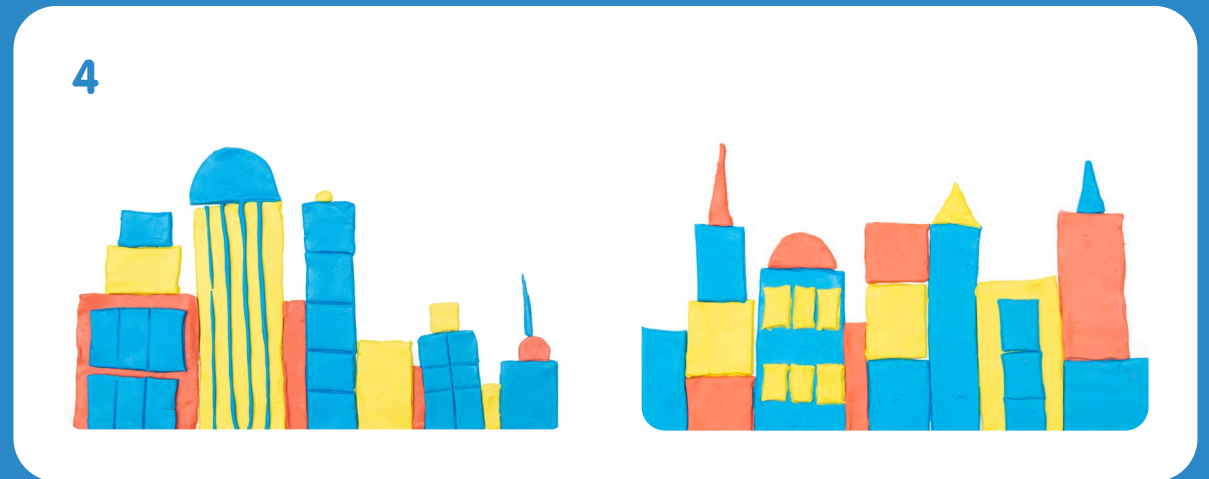
2



3



4



MET JOU WORDT HET LEUKER!

Goed gewerkt!

