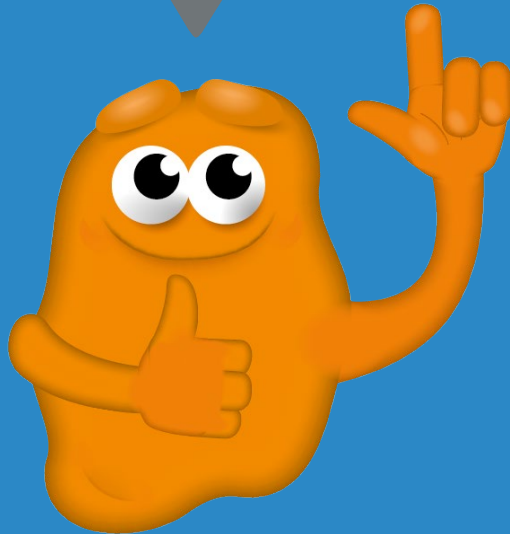


MITTELALTERLICHE BURG

Viel Glück und Spaß mit dieser Unterrichtsidee!



UNTERRICHTSIDE: MITTELALTERLICHE BURG

- Alter: ab 4 Jahre
- Lernbereich: Weltorientierung
- Vorbereitungszeit: 10 Minuten
- Unterrichtsdauer: 2 x 60 Minuten

MITTELALTERLICHE BURG

WAS BRAUCHEN SIE?

- Sand, z.B. Creall Sculpt it!
- Modellierwerkzeuge wie Creall Spatulas
- Bleistifte
- Papier
- Zugang zu (Online-)Ressourcen über Schlösser

WAS WERDEN SIE TUN?

Du suchst nach Informationen über Burgen und Schlösser. Dann entwirfst und baust du mit deinen Klassenkameraden eine Burg.



MITTELALTERLICHE BURG

SCHRITT 1

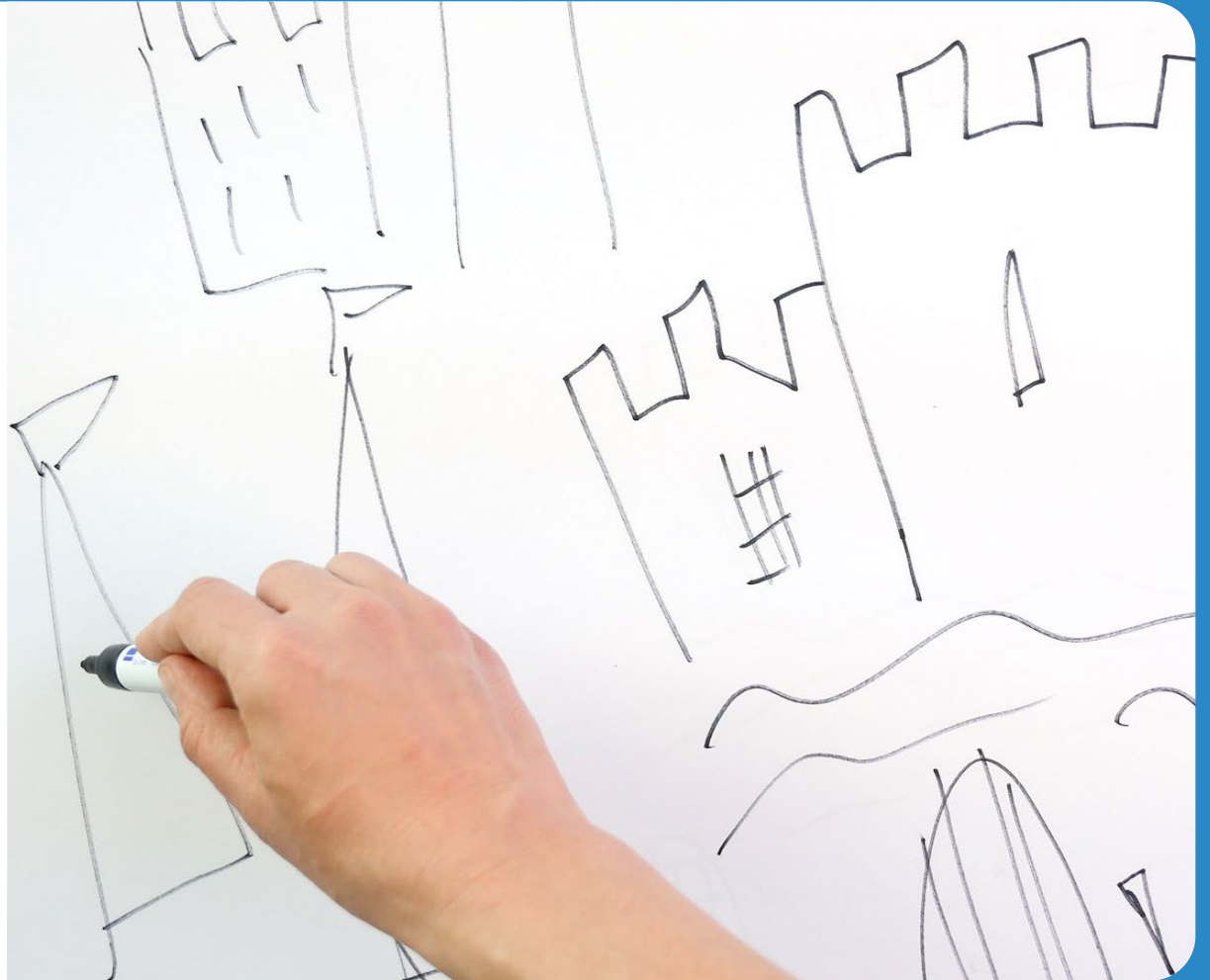
Arbeite in Gruppen von 4-5 SchülerInnen. Sucht gemeinsam nach Informationen über Schlösser. Warum und wo wurden Schlösser gebaut? Wer hat dort gelebt? Was haben sie dort gemacht?



MITTELALTERLICHE BURG

SCHRITT 2

Mit diesen Informationen wirst du deine eigene Burg erdenken. Erstelle den Entwurf mit Bleistift und Papier. Überlege dir, was die Burg alles haben sollte.



MITTELALTERLICHE BURG

SCHRITT 3

Wenn der Entwurf fertig ist, baust du mit dem Sand eine kleine Version der Burg (ein Modell).



MITTELALTERLICHE BURG

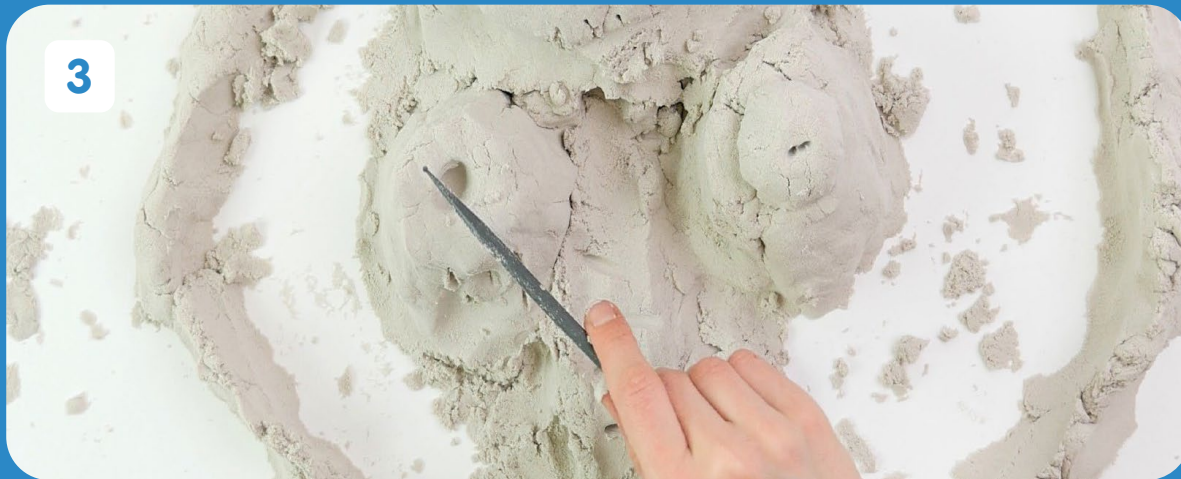
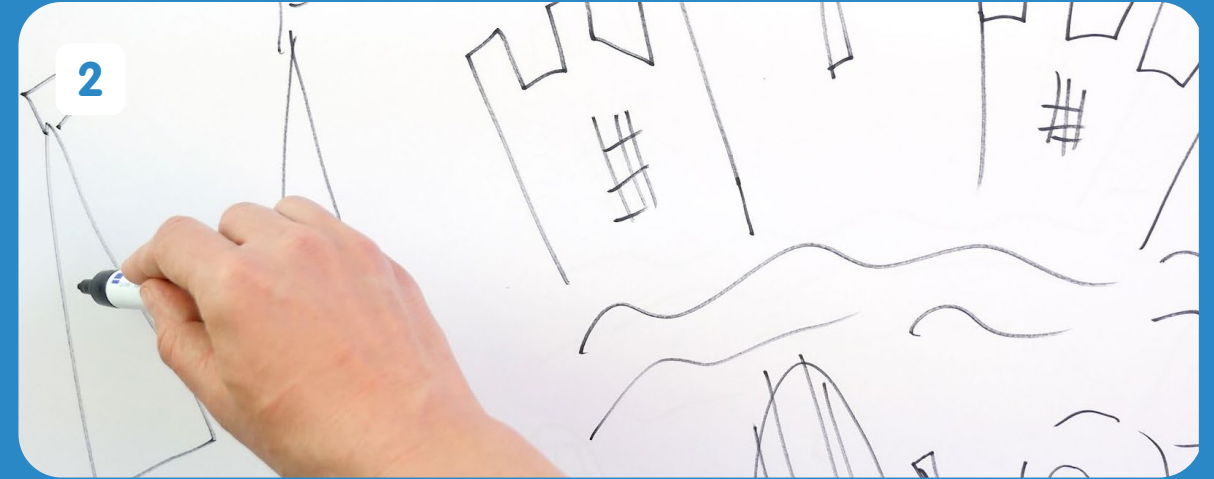
SCHRITT 4

Wenn die Burg fertig ist, erzählst du den anderen Mitschülern von deiner Burg. Welche Informationen hast du gefunden? Und wie hast du das bei der Gestaltung berücksichtigt?



MITTELALTERLICHE BURG

Die verschiedenen Schritte hintereinander



MIT DIR MACHT ES MEHR SPAß!

Gut gemacht!

